

# SOUNDCAM ULTRA

## エア漏れ、ガス漏れ、放電を可視化

品番: LL-200-SCU



**周波数レンジ 10Hz-100kHz**  
**周波数レンジの調整可能**  
**多機能 波形・グラフで表示**

- 圧倒的なコストパフォーマンス
- 群を抜くリアルタイム性能、高精度・ハイスピード画像処理
- より小型軽量を実現。狭い空間や室内で威力を発揮するハンドヘルドデバイス
- 防水機能で耐環境性 IP54保護
- LEDライトを内蔵
- 音声・画像データを収集し、視覚的レポートの作成、エクスポート
- 聴取可能範囲は、超音波まで
- 構成可能な8つのボタンによる素早い制御
- 多彩なアプリケーション：圧縮空気・ガス漏れの位置特定  
部分放電の位置特定  
ノイズの位置特定  
非破壊検査  
コウモリ追跡



株式会社リークラボ・ジャパン

# システム構成

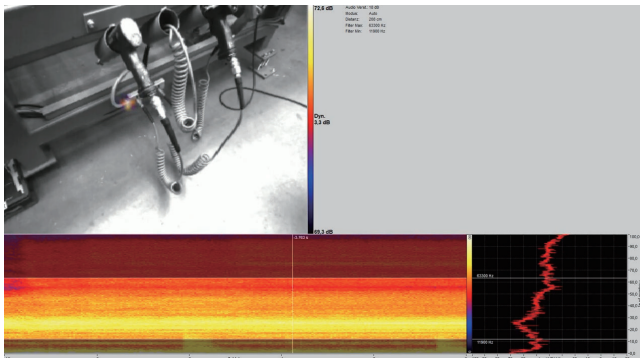
## ソフトウェア機能

OS	Linux ( SoundCam上 ) Windows (laptop/PC上)
HMI	タッチスクリーン、ヘッドフォン
オンライン性能	最大100音響データ fps、50光学データ fps
	音響画像、光学画像、FFTとスペクトログラム
	ローカルサウンドの聴取
	測定中にマーカー設定
オフライン機能	集録バッファ
	オフラインモード分析
	音響結果を画像ごとに表示
	保存、呼び出し
書出し	再生
	ローカルサウンドの聴取
	ビデオ
直感的操作性	音声
	画像
	距離設定
	周波数フィルター ダイナミックフィルター
	種々のスケーリングモード(オフ、自動、スマート)

## ハードウェア機能

本体仕様	寸法	31 × 16 × 5.5 cm
	重量	1.5 kg
	防水	IP54
	操作	両手または片手
	バッテリー寿命	~4 時間
	三脚座	1/4 inch
	ボタン	8 種設定変更 + 電源 on/off
	動作温度	-20℃~+50℃
	充電温度	0℃~+45℃
	保存温度	-20℃~+25℃
画面	サイズ	15.5 x 8.6 cm
	解像度	800 x 480 px
	タッチ	10 指静電タッチ
内蔵コントローラ	プロセッサ	ARMA53 4x1.2 GHz 1GB RAM 内蔵
	内蔵ストレージ	32 GB / 512 GB
	OS	Linux ARM 用
インターフェイス	USB	データ書出
	Ethernet	LAN( laptop/PCでソフトウェア動作時 )
	オーディオ	3.5 mm ヘッドフォン
センサー	マイク	72個デジタルMEMS
	周波数レンジ	10 Hz -100kHz
	音圧	最大 120dB
	サンプリング	200kHz
	分解能	24 bit
光学カメラ	タイプ	デジタル
	解像度	320x240 (50fps) / 640x480 (16fps)
	ライト	4 個LED
	視野角	± 38°
	シャッター	グローバルシャッター
電源	バッテリー	Li-ion (48Wh)
	供給	電源アダプター
	入力	19V
	管理	スマート方式: 動作と充電を同時

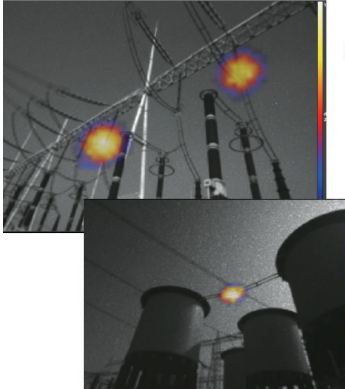
## 波形・グラフ表示が便利



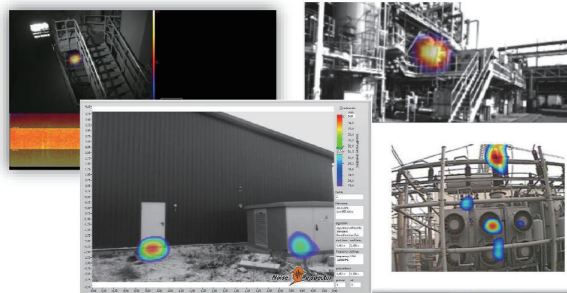
高電圧分電盤の放電



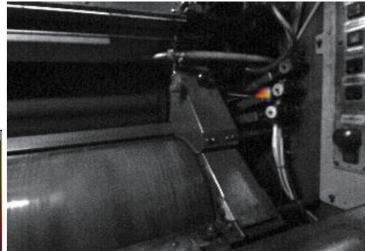
高圧電線異常音発生源特定



設備の異常音漏れ音発生箇所特定



輪転機のベアリング回転異常音



モータベアリング回転異常音



設備エアーリーク (空気漏れ)

